

# SB19A1 取り外しマニュアル



1) N.S.Kを ① OPEN方向に回して  
② 上方方向に挙げて取り外します。



2) 水受皿を取り外します。



3-1) Faucetパネルを両手で握って下方方向に回す感覚で下方方向に引っ張ります。



3-2) 最後まで引っ張り回して完全に取り外してください。



4-1) 冷水コックを時計の反対方向に(CCW)回して取り外します。



4-2) 温水コックを時計の反対方向に(CCW)回して取り外します。



5) 両コックとパッキングを取り外します。



6-1) 上パネルの背面についてあるネジ2個を取り外してください。



6-2) 上パネルを背面部を前方向に押しながら上にあげます。



7) 前パネルの下部にあるネジ2個を取り外してください。



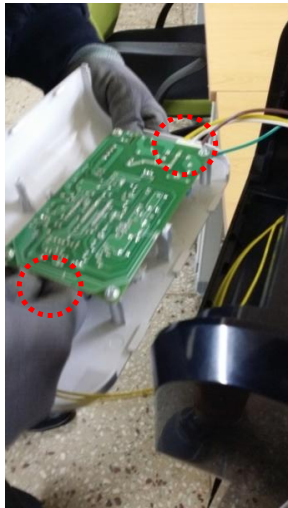
8) デコパネルの内側についているネジを取り外します。



9) 前パネルの内側についているネジを取り外します。



10-1) デコパネルを前に引いて取り外します。



10-2) デコパネルに繋がっている配線をPCBから分離し、取り外します。



11) 左側にある残りのネジ1個を取り外します。



12) 前パネルを取り外します。



13-1) 側板のグリルのネジを取り外します。



13-2) ハンドルに手を入れて上方に挙げて取り外します。