

B19A1 取り外しマニュアル



1) 水受皿を上方向に挙げて取り外します。



2) ネジ1個を取り外します。



3-1) 下パネルを下方向に押してください。



3-2) 製品を少し後ろに傾けた状態で下パネルを自分の方向に引いて取り外します。



4-1) Faucetパネルを両手で握って下方向に回す感覚で引っ張ります。



4-2) 最後まで引っ張り回して完全に取り外します。



5-1) 冷水コックを時計の反対方向に(CCW)回して取り外します。



5-2) 温水コックを時計の反対方向に(CCW)回して取り外します。



6) 꼭지와샤패킹 2개를 분리하세요



7-1) 上パネルに刻まれている印(▽)にN.S.Kを OPEN方向に回してください。



7-2) N.S.Kを上方向に挙げて取り外します。



8) 上パネルの背面のネジ2個を取り外してください。



9-1) 上パネルの背面部を押しして隙間を広げます。



9-2) 広げた状態で上方向に挙げて取り外します。



10-1) 背面固定板についているネジ4個を取り外してください。



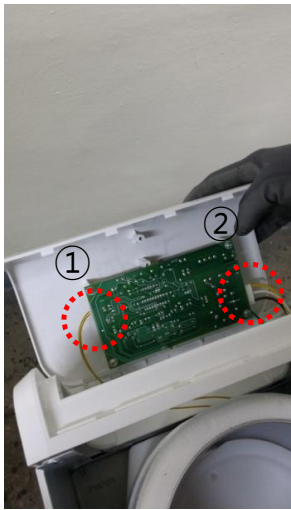
10-2) 背面固定板を上方向に挙げて取り外します。



11-1) 製品の内部にある上パネルとデコパネルの固定ネジ1個を取り外します。



11-2) デコパネルを前方向に押します。



11-3) 1と2を取り外します。



11-4) 前パネルの内側にあるネジ1個を取り外してデコパネルを取り外してください。



12) 前パネルの内側の左ネジ1個を取り外します。



13) 前パネルの外側の下にあるネジ2個を取り外してください。



14) 前パネルを取り外します。